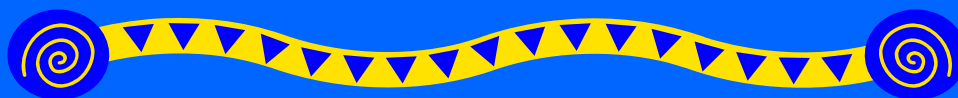


# **MONTEVIDEO HACIA EL TRICENTENARIO**



SOCIEDAD DE ARQUITECTOS DEL URUGUAY

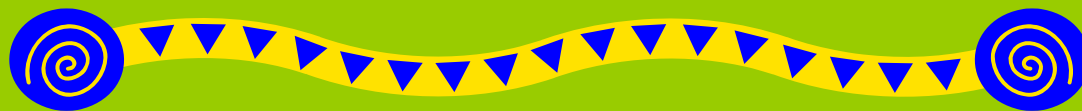
COMISION DE URBANISMO – Noviembre 2009

CENTRO CULTURAL DE ESPAÑA, MVOTMA,

**MONTEVIDEO**

**CONECTIVIDAD**

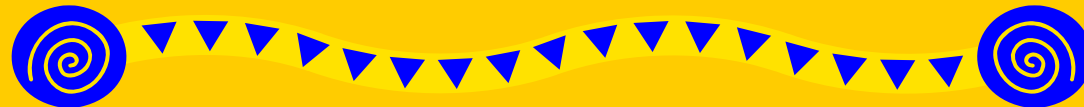
**METROPOLITANA**



**ISABEL VIANA, ARQ.**

**NOVIEMBRE, 2009**

# CONECTIVIDAD



## **LAS INTERROGANTES PLANTEADAS:**

### **MONTEVIDEO Y LA CONECTIVIDAD METROPOLITANA**

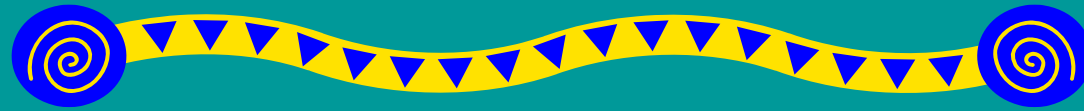
Las conexiones viales para el transporte multimodal deben prever y adecuarse a los rápidos cambios que requieren el transporte y la circulación de personas y bienes materiales.

- **¿Cómo deben integrarse las redes que instrumentan la accesibilidad en las zonas metropolitanas?**
  - **¿Cómo debiera ser la conectividad en el espacio metropolitano?**
- Multimodalidad.**

**DESCRIPCIÓN ALTERNATIVA  
DE UNA CIUDAD  
POR SUS SISTEMAS DE**

**FLUJOS DE INFORMACIÓN  
MATERIA Y ENERGÍA**

**Y POR LOS CANALES POR LOS  
QUE ESOS FLUJOS CIRCULAN**



**LA CONECTIVIDAD ES FUNCION DE LA CALIDAD Y ADECUACIÓN DE LOS CANALES DE LOS FLUJOS Y AL CORRESPONDIENTE ESTADIO TECNOLÓGICO**

**LOS FLUJOS DE INFORMACIÓN SUSTENTAN LAS DECISIONES ACERCA DE LOS DE MATERIA Y ENERGÍA**

# CONECTIVIDAD INTANGIBLE URBANA Y GLOBAL

MODOS	AMBITO ESPECÍFICO	ORIGEN	DESTINO	REQUERIMIENTOS
DIÁLOGO INTERPERSONAL	Lugares de encuentro, públicos y privados	Interlocutor	Interlocutor	Existencia de espacios adecuados
TELEFONÍA POR CABLE	Espacios con redes interconectadas	Interlocutor	Interlocutor	Existencia de redes, espacios y tecnologías adecuadas Tecnología Alcance de las redes (global)
TELEFONÍA CELULAR	Áreas de cobertura de los sistemas	Interlocutor	Interlocutor	Tecnología disponible Accesibilidad económica Alcance de las redes (hoy, global)
MEDIOS DE COMUNICACIÓN DE MASAS	Local Nacional Regional Global	Emisores	Receptores	Tecnologías disponibles Alcance de emisores Accesibilidad económica de los sistemas
INTERNET	Global	Interlocutor Redes sociales	Interlocutor Redes sociales	Acceso a las tecnologías

# CONECTIVIDAD ESPACIAL INTRA URBANA - PERSONAS

MODOS	AMBITO ESPECÍFICO	ORIGEN	DESTINO	REQUERIMIENTOS
<b>ENCUENTRO S/ MOVIMIENTO</b>	Plazas, parques	Vivienda	Esparcimiento	<ul style="list-style-type: none"> <li>•Espacios acondicionados a los efectos</li> </ul>
<b>A PIE</b>	Aceras, red vial local	Vivienda	Estudio, trabajo, comercio, esparcimiento	<ul style="list-style-type: none"> <li>•Aceras</li> <li>•Espacios acondicionados a los efectos</li> <li>•Áreas de descanso</li> </ul>
<b>MODOS DE AUTOIMPULSO (BICICLETAS, SKATES, ETC.)</b>	Vías especiales	Vivienda Industria Comercio	Estudio, trabajo, comercio, esparcimiento	<ul style="list-style-type: none"> <li>•Vialidad específica y segura</li> <li>•Estacionamientos adecuados</li> <li>Normativa específica</li> </ul>
<b>BIRODADOS A MOTOR</b>	Red vial barrial (baja velocidad)	Vivienda Industria Comercio Esparcimiento	Tránsito rápido Delivery	<ul style="list-style-type: none"> <li>•Vialidad específica y segura</li> <li>•Estacionamientos adecuados</li> <li>•Normativa específica</li> </ul>
<b>VEHÍCULOS AUTOMOTORES INDIVIDUALES</b>	Red vial urbana (red vial local, red barrial, vías principales)	Vivienda Industria Comercio Esparcimiento	Estudio, trabajo, comercio, Esparcimiento	<ul style="list-style-type: none"> <li>•Vialidad jerarquizada y diversificada</li> <li>•Estacionamientos</li> <li>•Normativa específica</li> </ul>
<b>VEHÍCULOS AUTOMOTORES COLECTIVOS URBANOS</b>	Red vial barrial, vías principales)	Vivienda Industria Comercio Esparcimiento	Vivienda Industria Comercio Esparcimiento	<ul style="list-style-type: none"> <li>•Vialidad jerarquizada, eficaz y diversificada</li> <li>•Paradas confortables y seguras</li> <li>•Información</li> <li>•Estacionamientos</li> <li>•Normativa específica</li> </ul>
<b>TRENES DE CORTA DISTANCIA</b>	Red ferrocarrilera	Vivienda	Vivienda Industria Comercio Esparcimiento	<ul style="list-style-type: none"> <li>•Red ferroviaria justificada y eficaz</li> <li>•Estaciones adecuadas</li> <li>•Multimodalidad complementaria</li> </ul>
<b>BARCOS, AVIONES</b>	Redes multimodales	Vivienda Hotelería Centros de negocios	Puertos y aeropuertos	<ul style="list-style-type: none"> <li>•Conexión eficaz y ágil con los puntos de emisión</li> <li>•Estacionamientos</li> </ul>

# CONECTIVIDAD ESPACIAL INTRA URBANA - CARGAS

MODOS	AMBITO ESPECÍFICO	ORIGEN	DESTINO	REQUERIMIENTOS
<ul style="list-style-type: none"><li>•VEHÍCULOS AUTOMOTORES INDIVIDUALES</li><li>•TRENES</li><li>•BARCOS</li><li>•AVIONES</li></ul>	Red vial principal Red ferroviaria Red vial urbana autorizada	Industria Comercio Red vial Puertos Aeropuertos	Industria Comercio Red vial Puertos Aeropuertos	<ul style="list-style-type: none"><li>•Espacios para acondicionados a los efectos</li><li>•Espacios de depósitos</li><li>•Conexiones eficaces multimodales hacia destino</li></ul>

## CONECTIVIDAD ESPACIAL EXTRA URBANA - PERSONAS

MODOS	AMBITO ESPECÍFICO	ORIGEN	DESTINO	REQUERIMIENTOS
<ul style="list-style-type: none"> <li>•VEHÍCULOS AUTOMOTORES</li> <li>•INDIVIDUALES</li> <li>•VEHÍCULOS COLECTIVOS</li> <li>•TRENES</li> <li>•BARCOS</li> <li>•AVIONES</li> </ul>	Red vial principal Red ferroviaria Red vial urbana autorizada Líneas aéreas Líneas de navegación	Montevideo	<ul style="list-style-type: none"> <li>•Redes regionales</li> <li>•Redes globales</li> </ul>	<ul style="list-style-type: none"> <li>•Espacios acondicionados al funcionamiento de las redes</li> <li>•Accesibilidad eficaz</li> <li>•Diseño a futuro</li> </ul>

## CONECTIVIDAD ESPACIAL EXTRA URBANA - CARGAS

MODOS	AMBITO ESPECÍFICO	ORIGEN	DESTINO	REQUERIMIENTOS
<ul style="list-style-type: none"> <li>•Vehículos automotores</li> <li>•Individuales</li> <li>•Vehículos colectivos</li> <li>•Trenes</li> <li>•Barcos</li> <li>•Aviones</li> </ul>	Red vial principal Red ferroviaria Red vial urbana autorizada Líneas aéreas Líneas de navegación	Montevideo	<ul style="list-style-type: none"> <li>•Redes regionales</li> <li>•Redes globales</li> </ul>	<ul style="list-style-type: none"> <li>•Espacios acondicionados al funcionamiento de las redes</li> <li>•Espacios de depósito</li> <li>•Accesibilidad eficaz</li> <li>•Diseño a futuro</li> </ul>

**EL AMBITO ESPACIAL CAMBIÓ Y  
CAMBIARÁ  
EN EL ESPACIO - TIEMPO**

**¿PARA QUE MONTEVIDEO  
REFLEXIONAMOS?**

**1724 - 28**

**1850**



IMÁGENES: FARQ. IHA

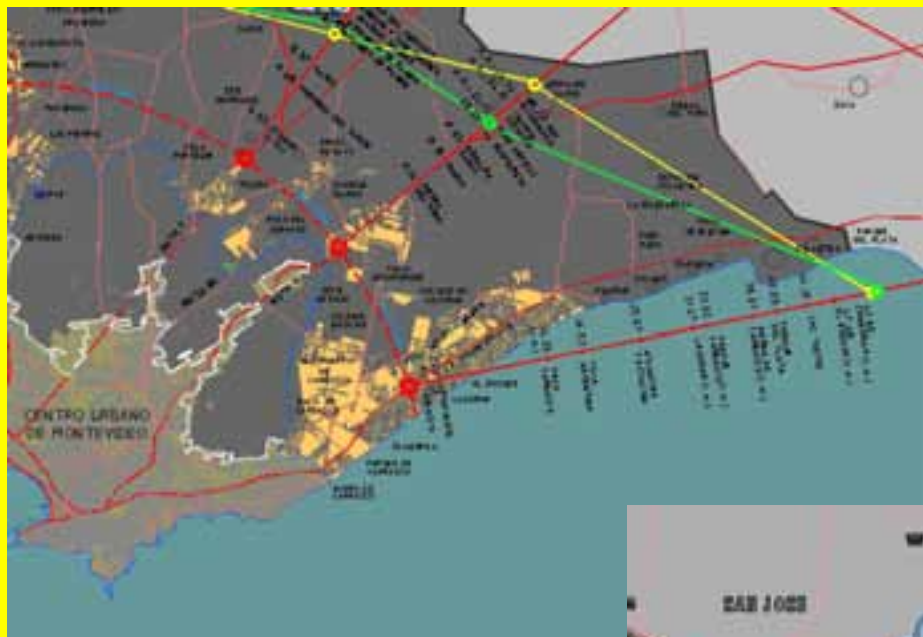
# 1930



IMÁGENES: FARQ.  
SATELITE - I. VIANA

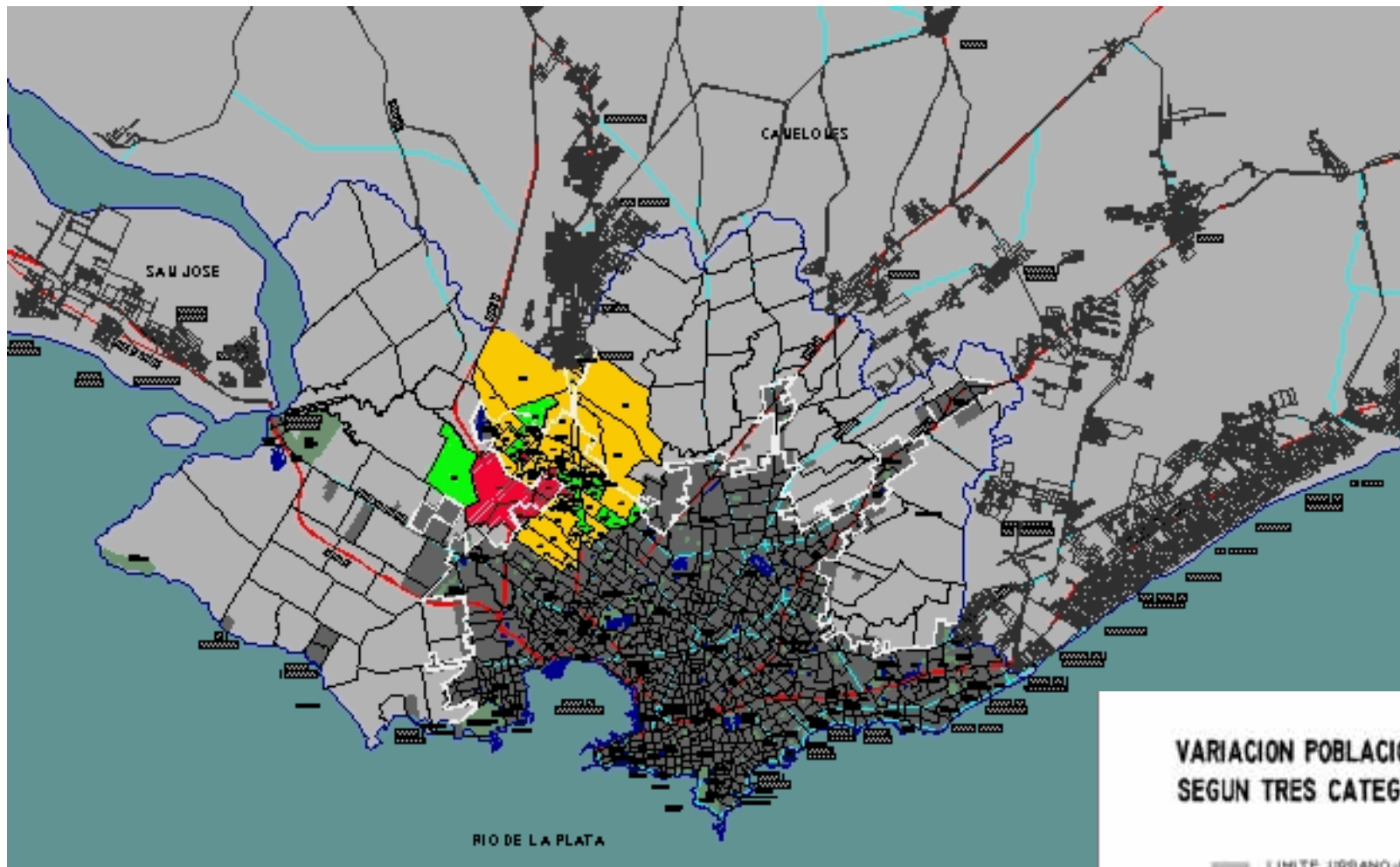


# 1996



FUENTE – FARQ. – ITU – PROF ARQ. E. MARTINEZ CAMAROTTE  
VARIACION DEL POBLAMIENTO EN MONTEVIDEO Y SU ÁREA METROPOLITANA

1996



**VARIACION POBLACIONAL (1985-1996)  
SEGUN TRES CATEGORIAS DE TASAS**

- LIMITE URBANO-RURAL 1985
- CRECIMIENTO SUPERIOR
- CRECIMIENTO
- DECRECIMIENTO
- AREA URBANA REAL 1996 (ITU)
- ESPACIOS VERDES

FUENTE – FARQ. ITU – EDGARDO MARTINEZ CAMAROTTE

VARIACION POBLACIONAL 1985 – 1996 EN MONTEVIDEO Y SU AREA METROPOLITANA

**2009**

**MONTEVIDEO  
CONTEMPORANEO**





**CIUDAD HISTÓRICA:  
TRAMA HOMOGÉNEA,  
ISOMORFA Y ANISÓTROPA**



**CIUDAD DE PERIFERIAS  
INCOMPLETA, IRREGULAR, DIVERSA**



• **CONCENTRACIÓN DE FACTORES DE PODER / ECONOMÍA**

• **URBANIZACIÓN MASIVA**

• **PAUPERIZACIÓN**

• **TUCURIZACIÓN**

• **CAMBIO CLIMÁTICO**



**2024**

**¿QUÉ MONTEVIDEO  
IMAGINAR?**

**¿COMO COMENZAR A  
CONSTRUIRLO?**

# **CONECTIVIDAD: VINCULACIÓN EFICAZ**

- **ENTRE PERSONAS**
- **ENTRE LUGARES**
- **ENTRE EMISORES Y RECEPTORES**
- **ENTRE PRODUCTORES Y CONSUMIDORES**
- **ENTRE PRESTADORES Y USUARIOS**

**USANDO TECNOLOGÍAS  
APROPIADAS**

**¿QUE CONECTIVIDAD**

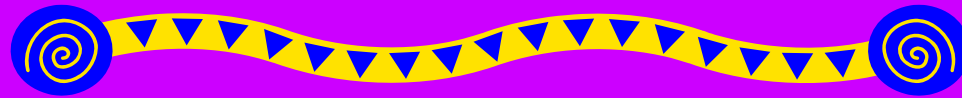
**(GLOBAL, REGIONAL NACIONAL Y LOCAL)**

**DEMANDA EL ESCENARIO**

**2024 PARA**

**MONTEVIDEO?**





**2024**

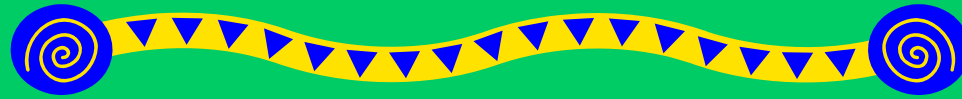
**¿QUE CANALES  
Y NODOS PARA**

**INFORMACIÓN**

**MATERIA**

**ENERGÍA?**

**2024**



**LOS SOPORTES DE LA  
CONECTIVIDAD SON**

**REDES INTANGIBLES**

**REDES TANGIBLES**

**ESCALA GLOBAL**

**ESCALA REGIONAL**

**ESCALA NACIONAL**

**ESCALA BARRIAL**

**REDES INTANGIBLES DE COMUNICACIÓN**

**REDES CREADAS POR ACUERDOS Y TRATADOS**

**INFRAESTRUCTURAS**

**(RED VIAL, FERROCARRILERA, AVIACIÓN,  
PUERTOS, AEROPUERTOS)**

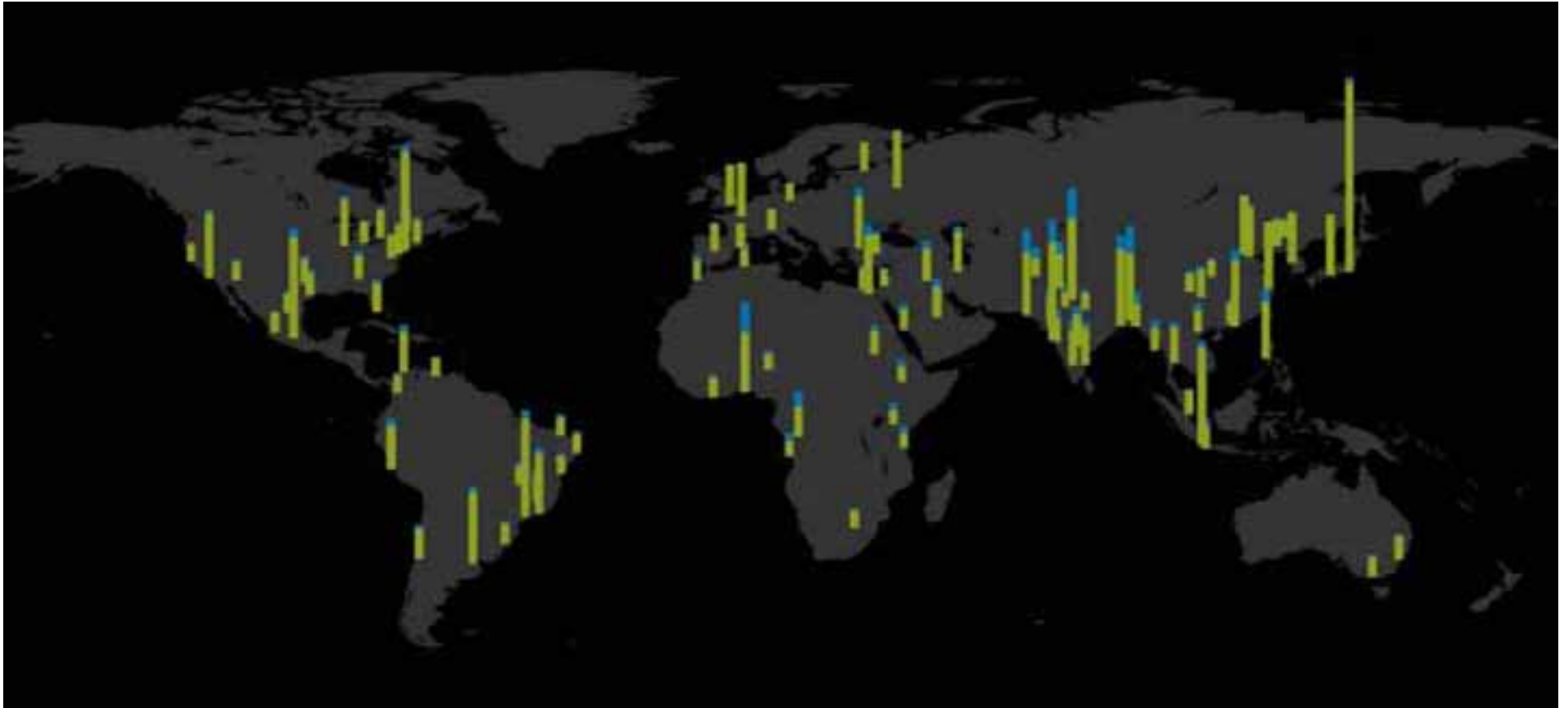
**ÁMBITOS DE COMUNICACIÓN INTERPERSONAL**

**VIARIO URBANO**

**ESPACIOS DE USO PÚBLICO**

**MEDIOS DE TRANSPORTE**

# CONTEXTOS DE ANÁLISIS



**A**

**URBANO GLOBAL**

**B**

**REGIONAL**



**LA CIUDAD CONECTADA**

# C NACIONAL







# **MONTEVIDEO REQUERIRÁ:**

- MULTIPLICAR LOS ÁMBITOS DE ENCUENTRO INTERPERSONAL - DOTARLOS DE ACCESO LIBRE A INTERNET**
- LIBERALIZAR EL ACCESO A LA INFORMACIÓN DE GESTIÓN**
- GERENCIAR COMO UN SOLO SISTEMA LA RED VIAL METROPOLITANA - UN PLAN DE MOVILIDAD METROPOLITANO**

# **MONTEVIDEO REQUERIRÁ:**

## **REDES**

- **EFICACES**

**JERARQUIZADAS Y DIVERSAS, DE  
ACUERDO A SU ESCALA Y A SU ROL  
EN EL SISTEMA**

- **HOMOGÉNEAS**

**MULTIMODALES Y CON  
INTERCAMBIADORES ADECUADOS**

# **MONTEVIDEO REQUERIRÁ:**

- JERARQUIZAR Y DIVERSIFICAR SU RED VIAL, GENERANDO**
- ESPACIOS RECESIVOS;**
- VIAS PEATONALES BARRIALES;**
- CARRILES PARA BICICLETAS;**
- VIAS PARA AUTOMOTORES;**
- VÍAS ESTRUCTURALES**
- Y RESOLVIENDO LOS NODOS DE CRUCE E INTERCAMBIADORES DE TRÁNSITOS**

**MUCHAS GRACIAS !**

**ISABEL VIANA, ARQ.**

[iviana@adinet.com.uy](mailto:iviana@adinet.com.uy)

2009 11 16