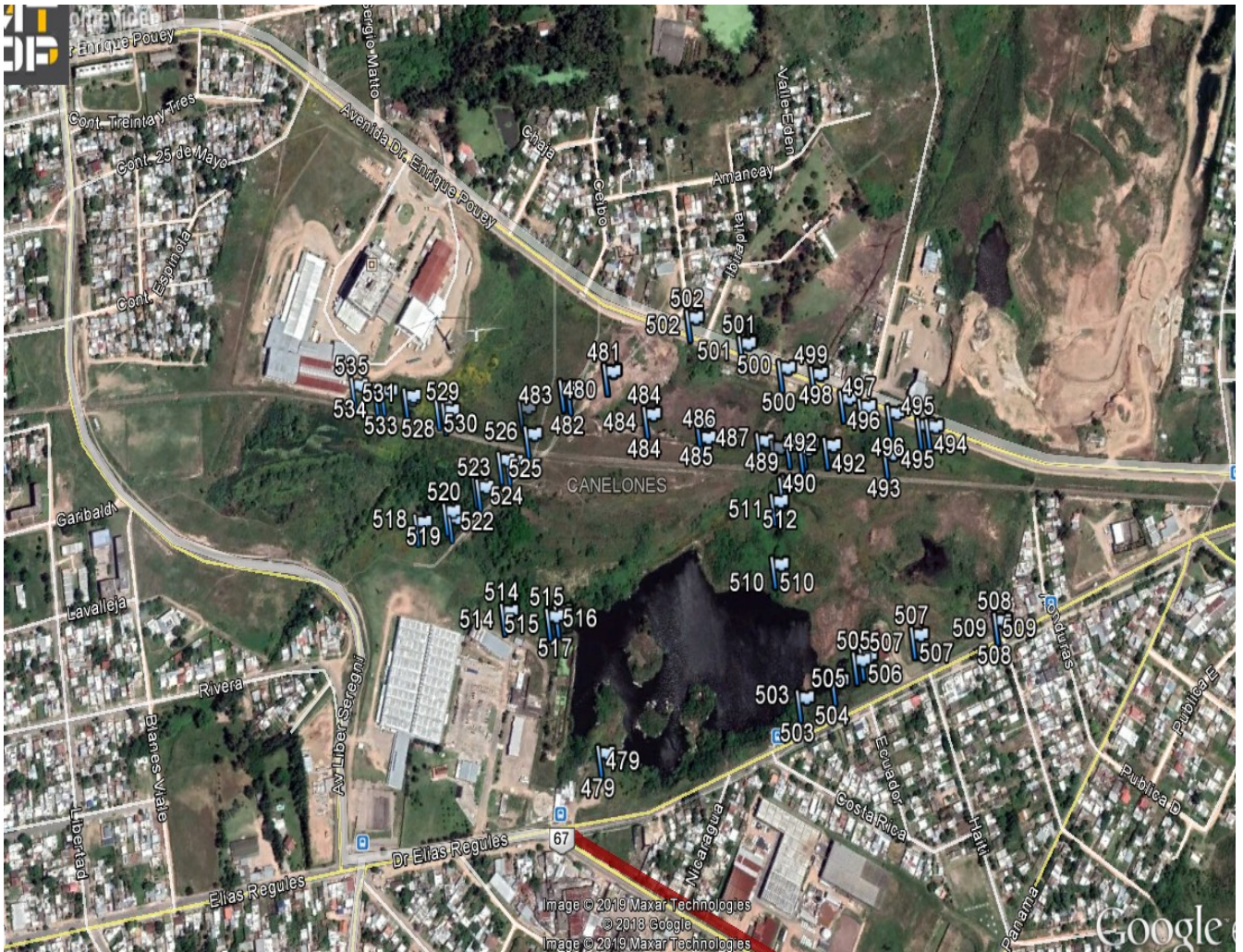


Eco Parque / Anexo Flora



Se adjuntan a este informe, archivos kml y planilla de referencia, es necesario aclarar que la ubicación es aproximada según las posibilidades de acceso al terreno.

En general se sugiere mantener en su totalidad los ejemplares de flora arbórea nativa. En el caso de las exóticas, mantener los que por su porte, especie y/o ubicación, resulten de interés conservar, por ejemplo, la totalidad de las palmeras *Phoenix canariensis*.

En las “islas” que se observan en los lagos o canteras, se pueden observar además, ejemplares de *Acacia melanoxylon* que son de interés conservar por su aporte al paisaje.

En las cercanías a las vías férreas existe flora herbácea nativa que se sugiere mantener e incorporar su uso al diseño, debido a la diversidad de floración que presentan y características del proyecto que se propone llevar adelante, por ejemplo *Petunia axillaris*,

Echium plantagineum y *Oenothera sp* entre otras.

En el mismo sentido, se observan numerosos y diversos ejemplares de especies nativas del género *Abutilon*, arbusto de floración destacada que atrae polinizadores diversos, desde mariposas hasta picaflores; por lo que se sugiere mantenerlos e incorporarlos al paisaje sin desmedro de la posibilidad de trasplantar algunos de los ejemplares según las necesidades del diseño.

En los lagos (canteras) se observa la presencia de *Senecio bonariensis* “Margarita de bañado” hierba palustre nativa que se sugiere mantener y conservar.

Dadas las características del proyecto, sería de interés llevar adelante un diseño del paisaje que siga el paradigma y los conceptos del paisajismo ecosistémico, por su aporte a la biodiversidad (en las recorridas se observó una gran variedad de aves) y conservación de recursos hídricos y edáficos.

Téc. Paola F. Mollica