



**Intendencia
Montevideo**



Intendencia
Montevideo

Late Ciudad Vieja

Transformación

Peatonales



Vivienda

**Equidad
Diferenciación
Evidencia**

Inclusión



Participación

Peatonales

- Ampliación de la circulación peatonal.
- Creación de nuevos espacios públicos.
- Fortalecimiento del anillo de circulación del transporte público.
- Nuevo borde sur.



Situación actual



READECUACIÓN PEATONAL

PEATONALES

SEMI PEATONAL

Proyecto

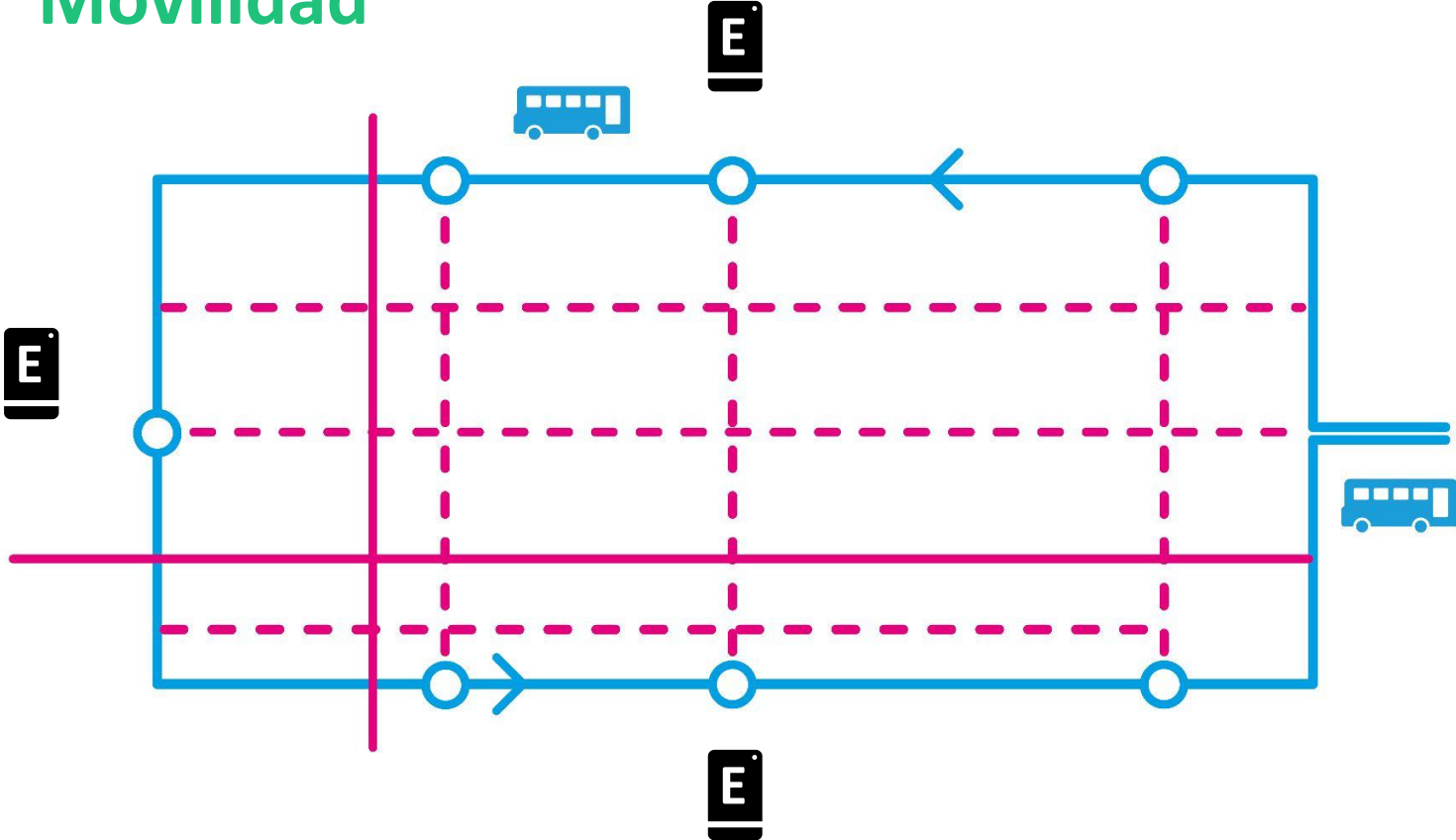


READECUACIÓN PEATONAL

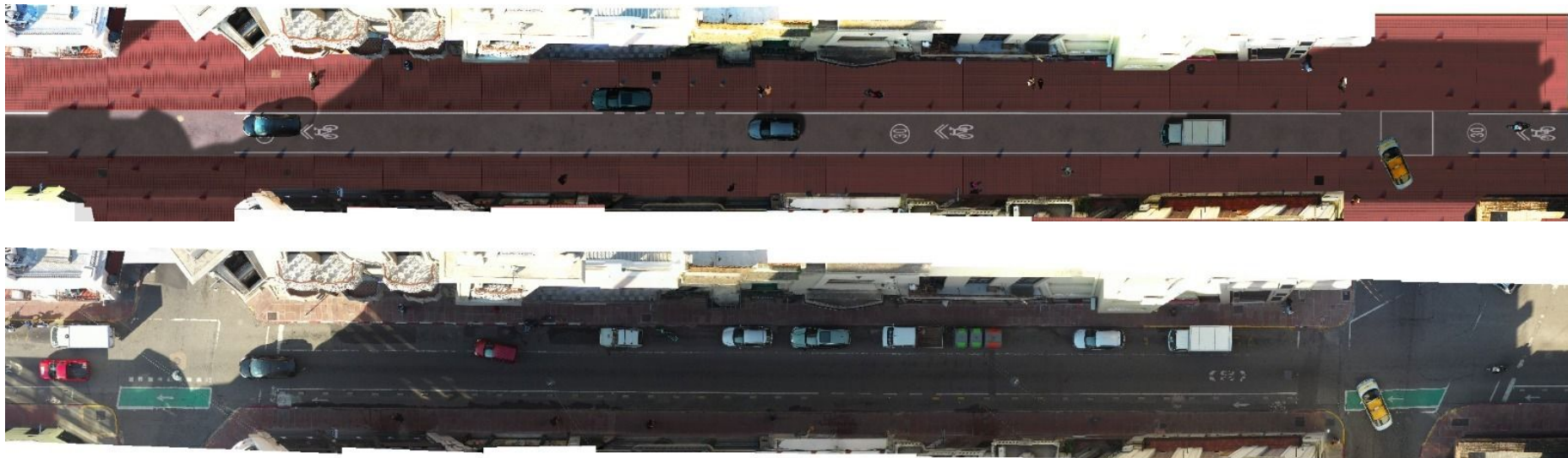
PEATONALES

SEMI PEATONAL

Movilidad



Calle Rincón

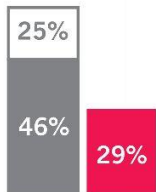


Calle Rincón

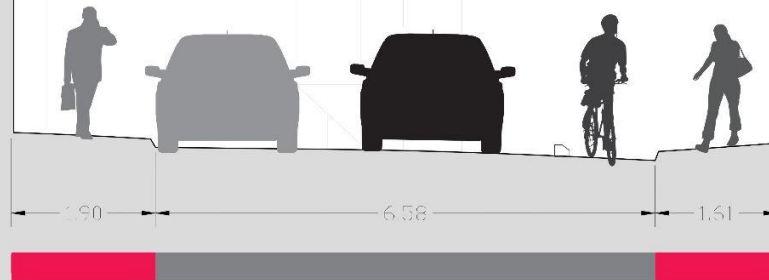




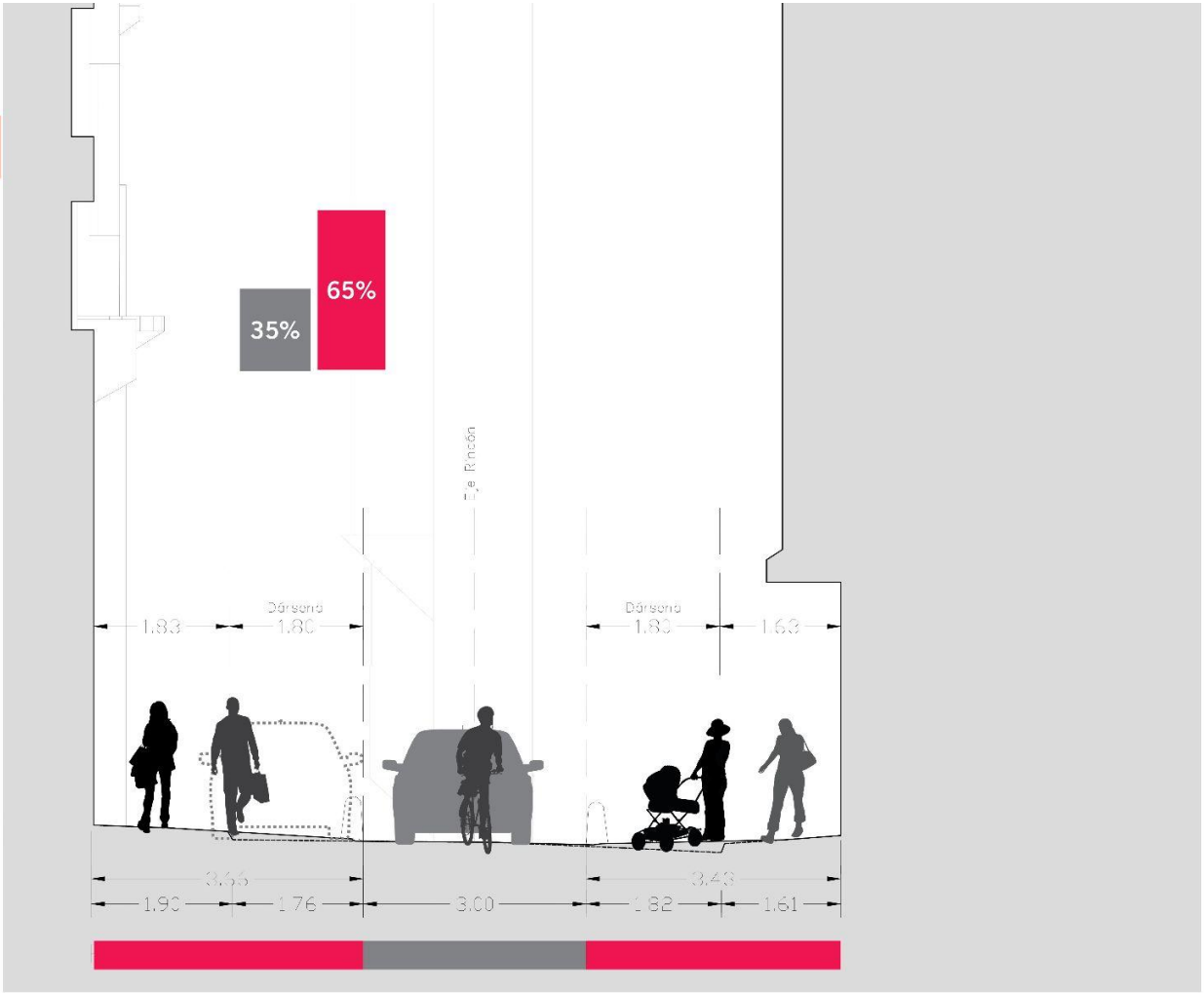
Calle Rincón ACTUAL -
Treinta y Tres - Ituzaingó



Eje Rincón



Calle Rincón PROPUESTA -
Treinta y Tres - Ituzaingó

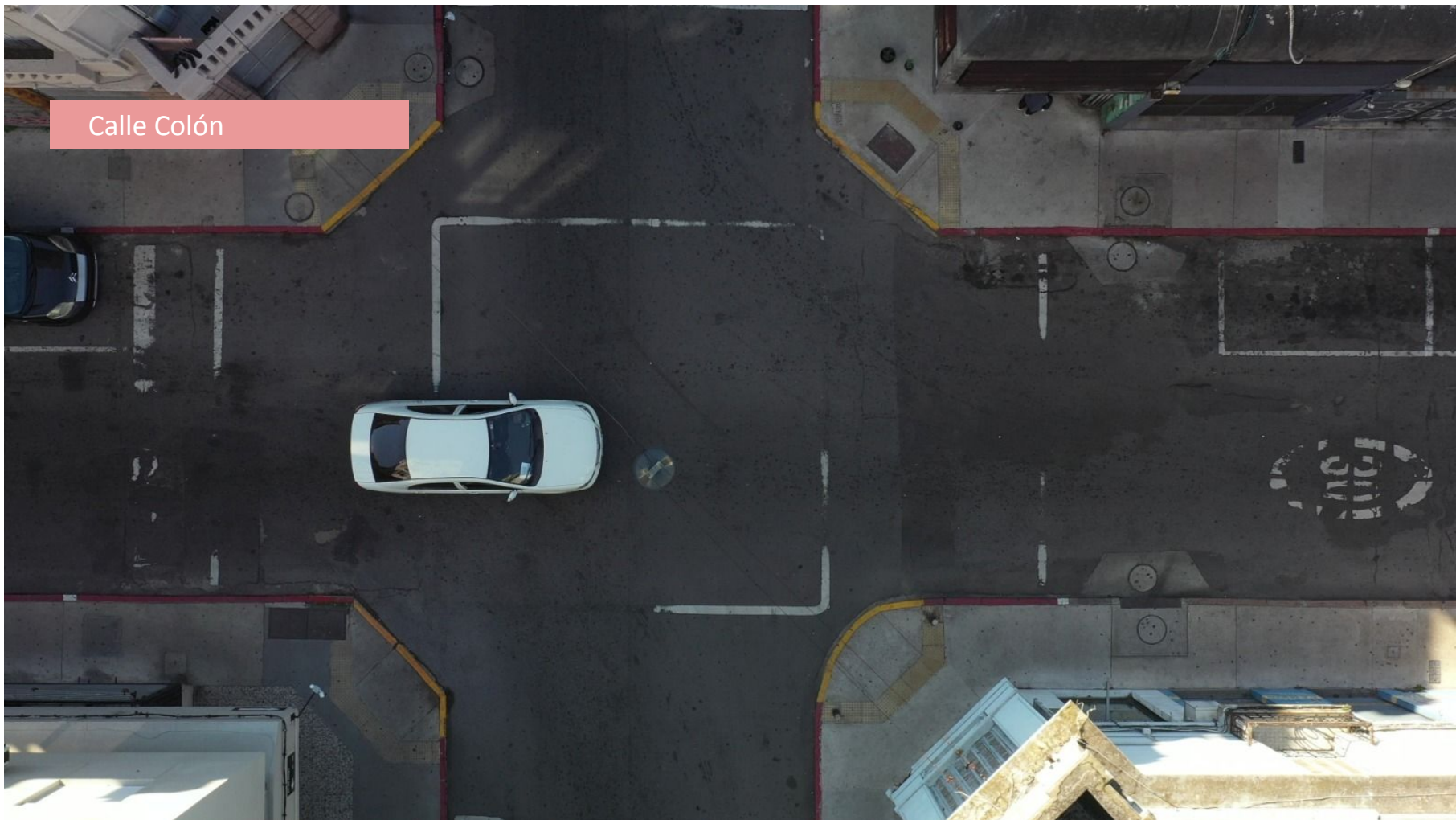


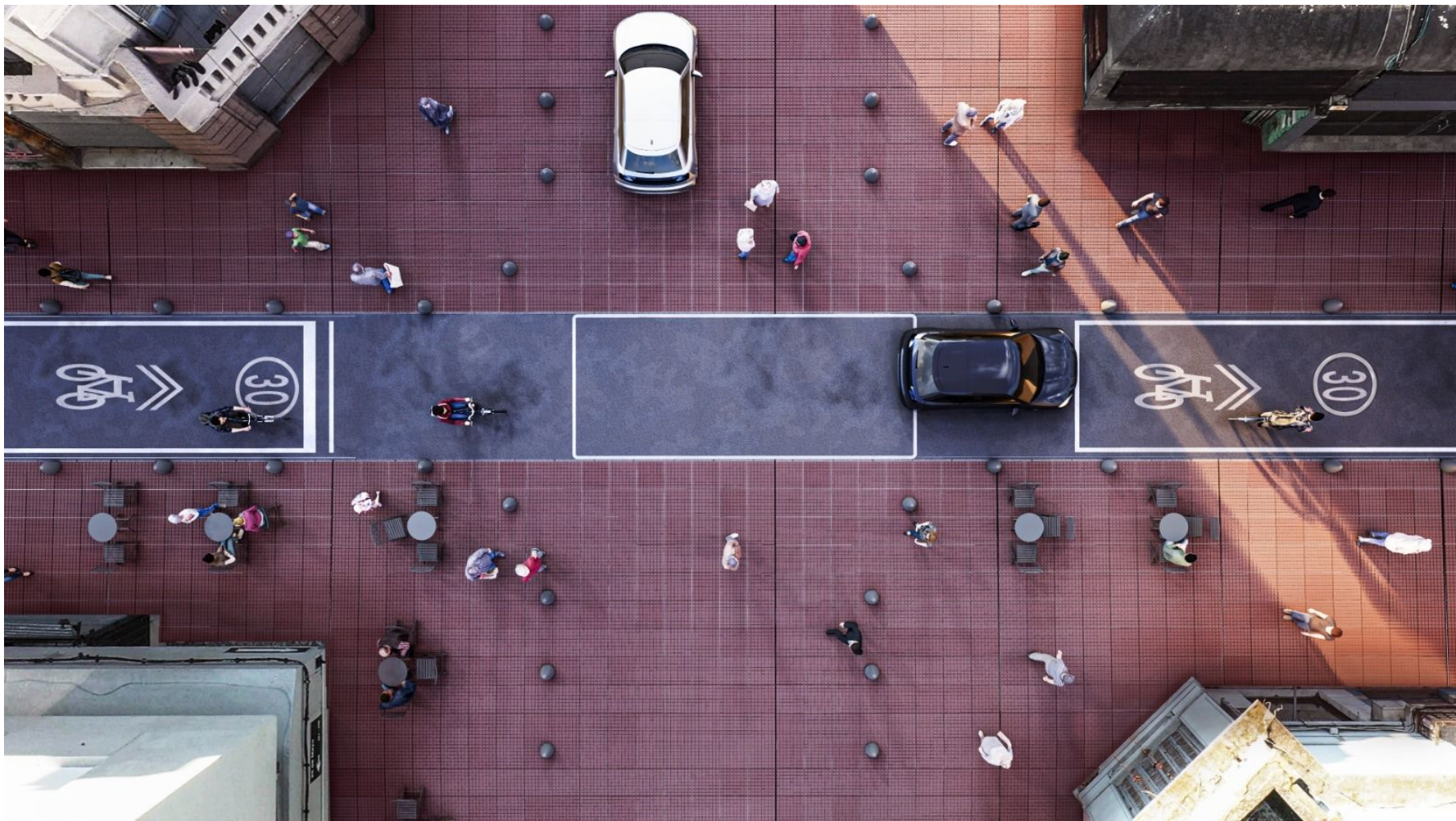
Calle Rincón



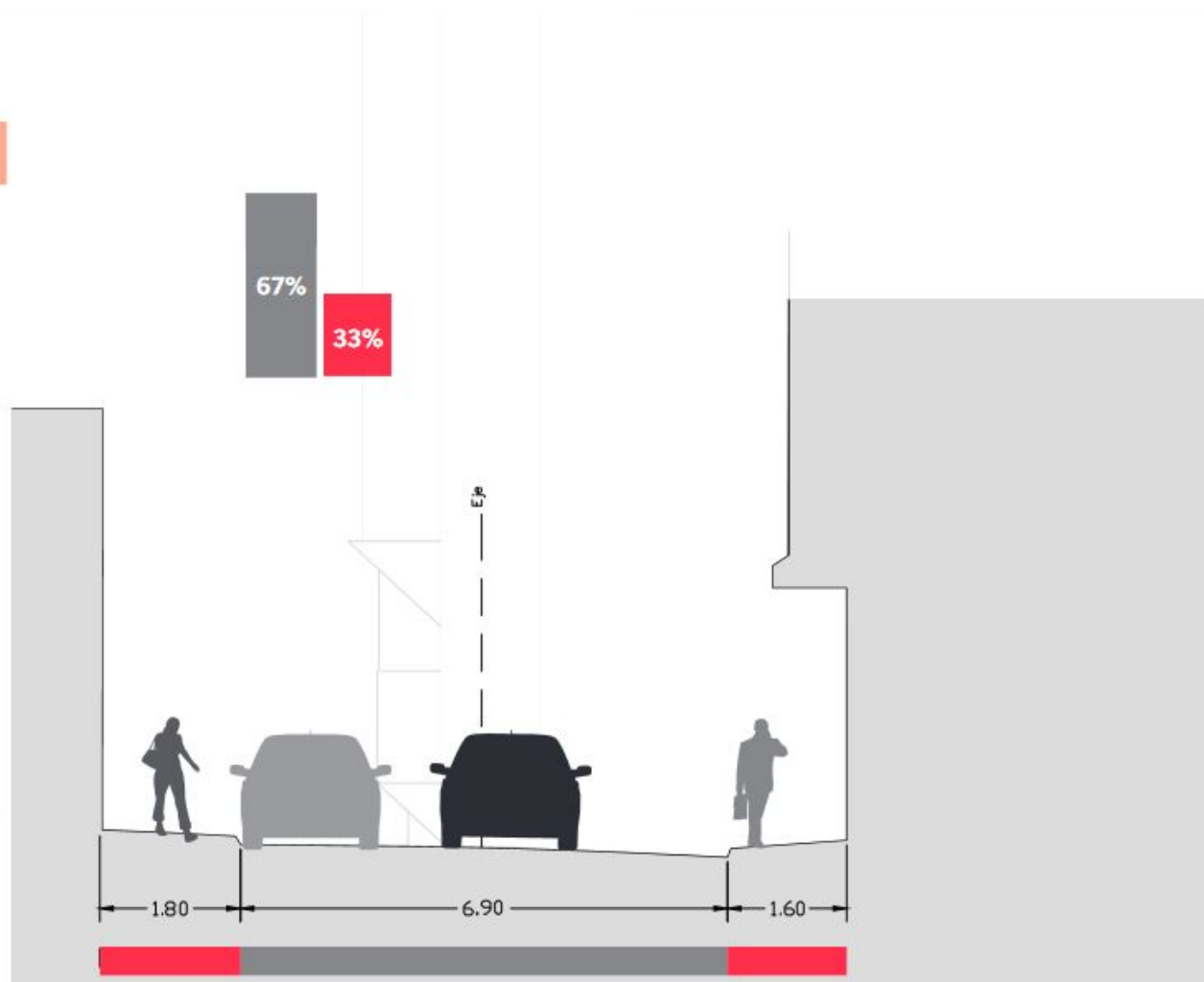


Calle Colón



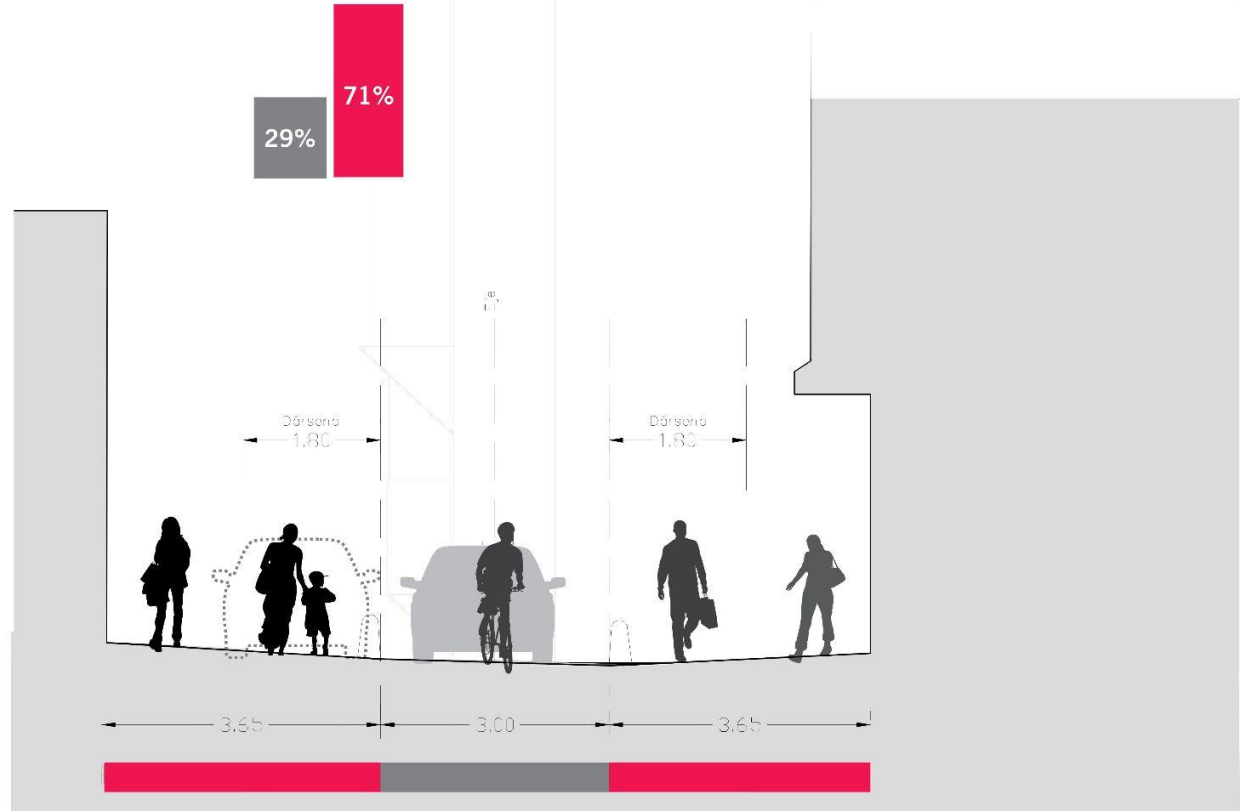


Calle Colón ACTUAL -
Washington - Sarandí



Calle Colón PROPUESTA -

Washington - Sarandí



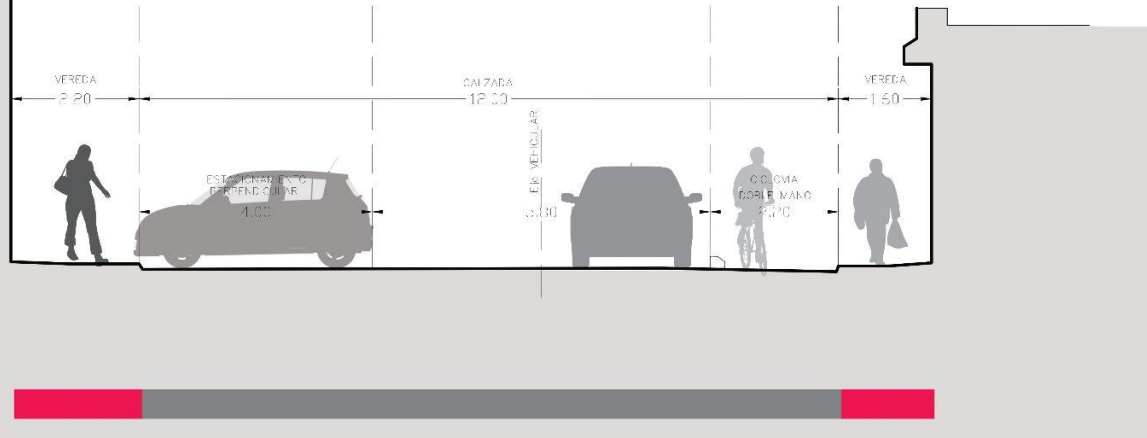
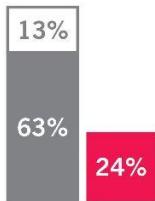


Calle Reconquista

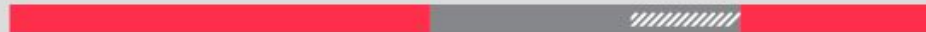
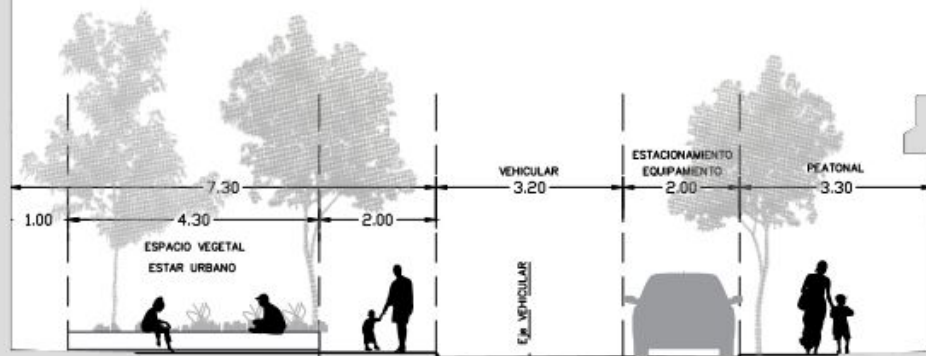
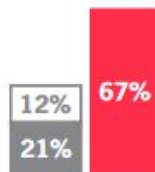




Calle Reconquista ACTUAL -
Colón - Alzáibar



Calle Reconquista PROPUESTA -
Colón - Alzáibar









Calle

Rincón

Vivienda

Refuerzo económico para la Rehabilitación Urbana

- Préstamos sin intereses para mejora de vivienda y subsidios para arreglos de fachadas.
- Refacción de fachadas de edificios históricos.
- Fomento a la intervención pública y privada en el mantenimiento y rehabilitación del stock habitacional.



Vivienda

Inclusión

- Rehabilitación de viviendas con préstamos sin intereses en UI hasta \$200.000, máximos ingresos entre 30 y 100 UR.
- Recuperación de fachadas históricas financiadas por la IM: 15 edificios patrimoniales.
- Bono enajenable para propietarios.

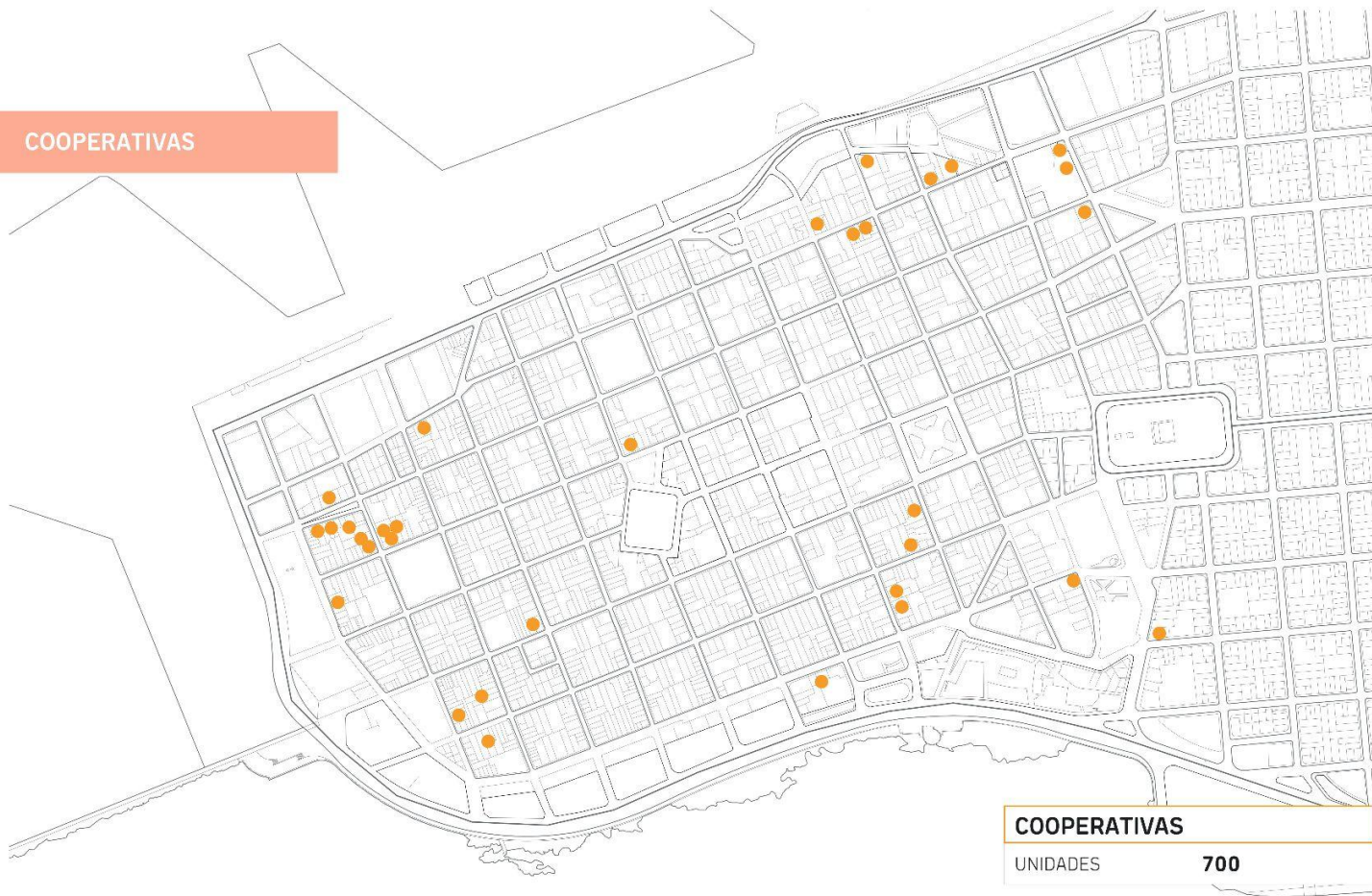


Inclusión Cooperativas de vivienda

- Potenciales 212 viviendas con terreno adjudicado por la IM en custodia (5% de la población de ciudad vieja).
- Incorporación de fincas abandonadas a la Cartera de Tierras para cooperativas.



COOPERATIVAS



COOPERATIVAS

UNIDADES

700

Inclusión Alquiler social

- Recuperación de más de 6000 m2.
- 80 apartamentos con alquileres accesibles, priorizando habitantes de la Ciudad Vieja.



Inclusión Plan de Pensiones

- Incentivos para la mejora de las condiciones edilicias de las pensiones registradas, así como para la regularización de aquellas que aún no lo estén.
- Préstamos blandos y priorización en trámites.



PENSIONES



Inclusión Usos transitorios

- Huertas urbanas, en los terrenos en custodia de cooperativas.
- Afianzar desarrollo comunitario y gestión cooperativa.
- Evitar vacíos urbanos , producto de la demora en la adjudicación de préstamos.



Participación

Seguiremos con:

- Distrito TI Ciudad Vieja (y otros)
- Promoción singular en la calle Colón (2 meses)
- Programa de reconversión energética en PH y prop. común
- Programa de recuperación de fachadas, programa fachadas más veredas inclinación inteligente.
- Montevideo más verde nuevos modos de limpieza y recolección de residuos.
- Cultura en las calles.



Participación

- Accesibilidad universal en el espacio público, edificios públicos y privados.
- Activación del Cabildo Gestió de circuito Ciudad Vieja.
- Mercado alimentación saludable.
- Proyectos de detalle para sectores de Ciudad Vieja.
- Programas Sociales: Situación de calle.
- Centros de día.
- Diversidad
- Actividad por los 300 años.



Participación

IMAGINÁ CIUDAD VIEJA

TALLERES PARTICIPATIVOS HACIA UN NUEVO PLAN

PRIMER TALLER: 16 DE OCTUBRE

+INFO EN INSTAGRAM
[@imaginá.Ciudad.Vieja](https://www.instagram.com/imaginá.Ciudad.Vieja)



Late Ciudad Vieja



**Intendencia
Montevideo**